

TETTOIA PER
CARICO VIVANDE
IN PARTENZA

PLANIMETRIA SCUOLA MATERNA
lay aut ampliamento cucina

GAS METANO

posa zanzariera

percorso vivande in partenza

REI 60
120x220

lavastoviglie
materna

lavello per sporco

WC

ANTI

zona per
vivande in
partenza

apertura
140x220

AROBIA E

SPOGLIATOIO
DEL PERSONALE

parete
REI

lavello
lavamani

piano
lavoro
(esistente)

piano con
scaffalatura
(esistente)

frigo

SUP.mq.14,50

piano con
scaffalatura
e pensili (esistente)

armadio
riscaldato
carrellato

nuovi scaffali con
4 ripiani

armadio
con
scaffali
(esistente)

lavello

batteria
cucina

adattamento
piano lav

nuovo
forno

scaffalatura
(esistente)

scaffalatura
(esistente)

frigo

AULA

SUP.mq.31,00

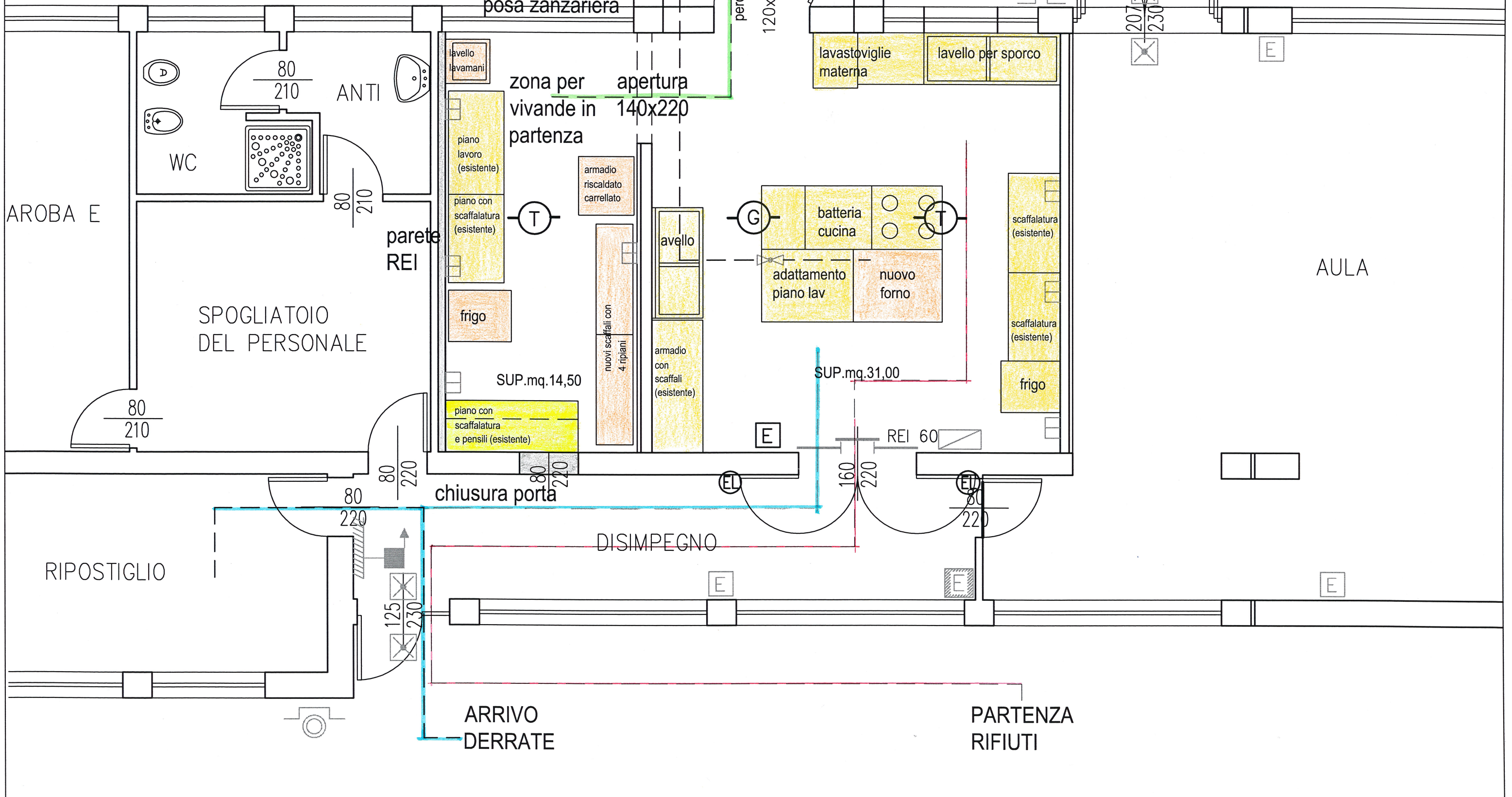
chiusura porta

DISIMPEGNO

RIPOSTIGLIO

ARRIVO
DERRATE

PARTENZA
RIFIUTI

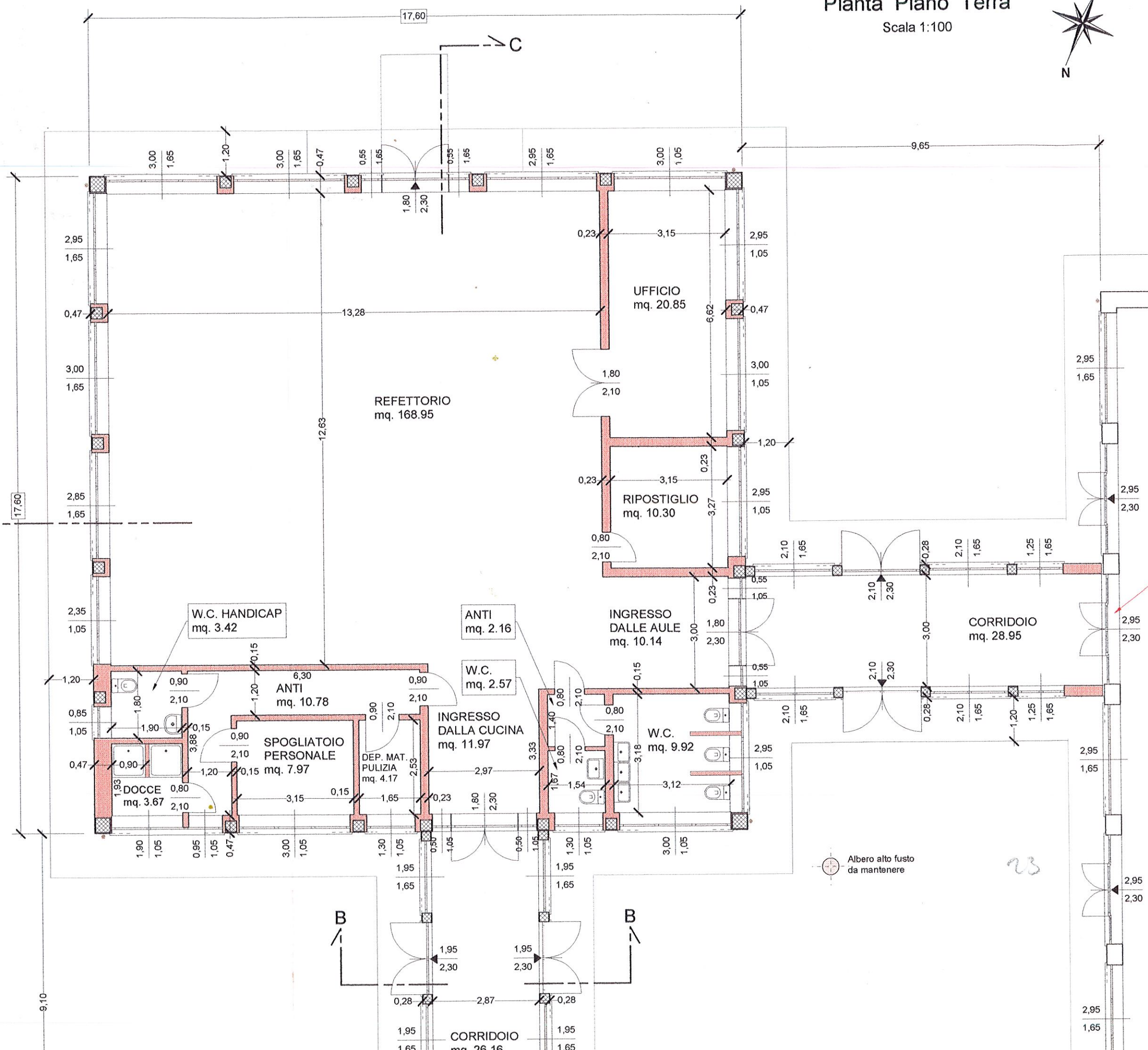


Pianta Piano Terra

Scala 1:100



A



Finestra 2,95x1,65 diventa porta 2,95x2,30

Albero alto fusto da mantenere

10

AULA

DISIMP

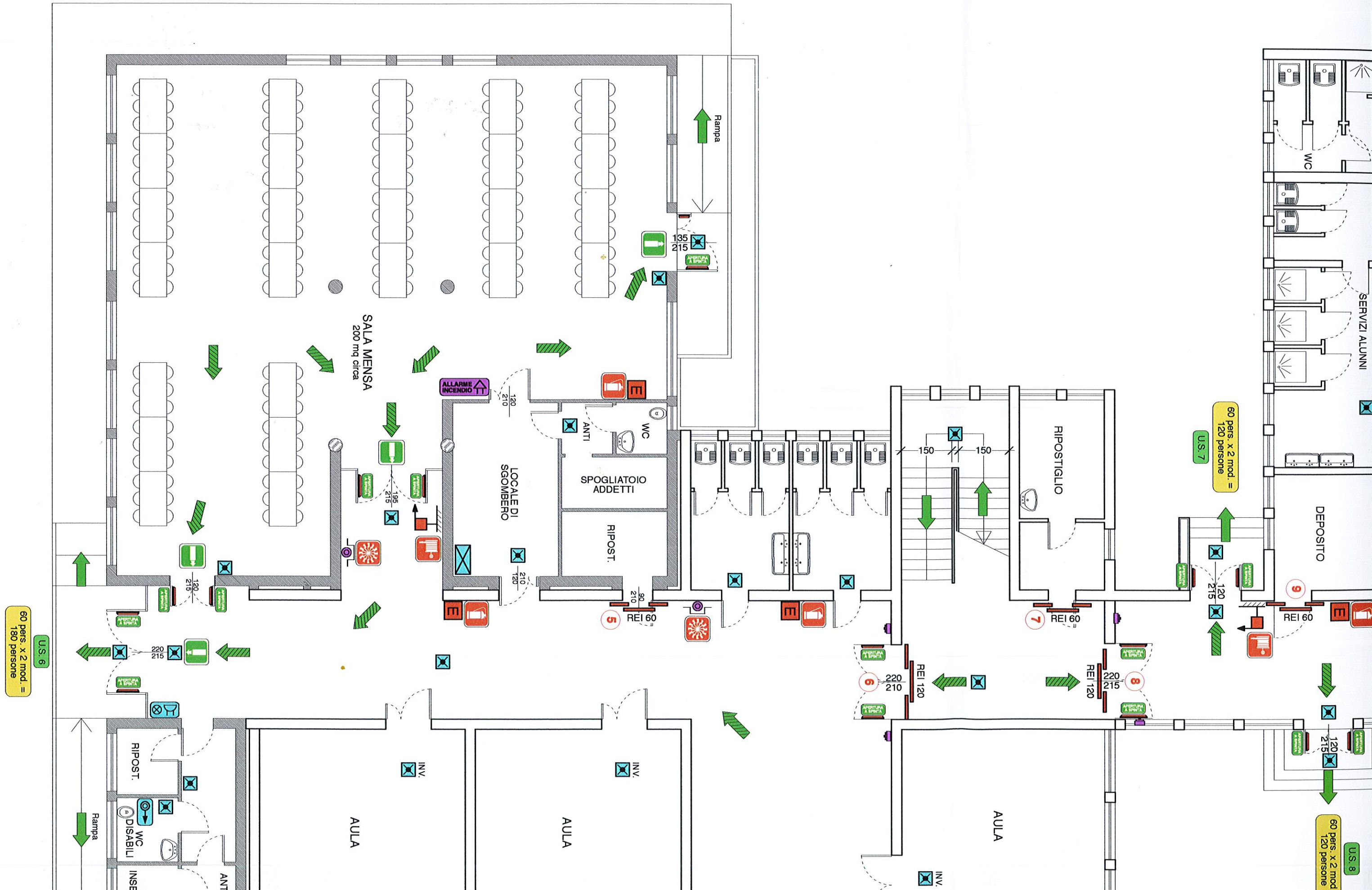
AULA

23

9,10

B

B



SERVIZI ALUNNI

DEPOSITO

U.S. 8
60 pers. x 2 mod. =
120 persone

U.S. 7
60 pers. x 2 mod. =
120 persone

RIPOSTIGLIO

AULA

INV.

REI 120
220
210

REI 120
220
215

REI 60
7

150
150

RIPOST.

SPOGLIATOIO
ADDETTI

AULA

LOCALE DI
SGOMBERO

INV.

AULA

SALA MENSA
200 mq circa

135
215

220
215

RIPOST.

WC
DISABILI

INSE

U.S. 6
60 pers. x 2 mod. =
180 persone

Rampa

Rampa